

Instruktioner för Rcexl On Board Glow System

ARTIKEL::2214

1: Ingångsspänningen för On Board Glow System är 7,4V till 12,6V, och utspänningen är uppdelad i två filer: 1,4V i början, förbättrad stabilitet med 0,8V, konvertering effektivitet är mer än 90%, men det rekommenderas att placeras i styrenheten i ventilerat läge.

2: Styrenheten har två styrlägen: signalstyrning via mottagare och knappkontrollera. De har samma kontrollprioriteringar och är oberoende av varandra.

Mottagarens kontroll:

- a) Initieringsläge --2,0ms~1,68ms utgång 1,4V
- b) Stabiliserat läge --1,68ms~1,3ms utgång 0,8V
- c) Avstängning --<1,3ms (inklusive knappkontroll) utgång 0V

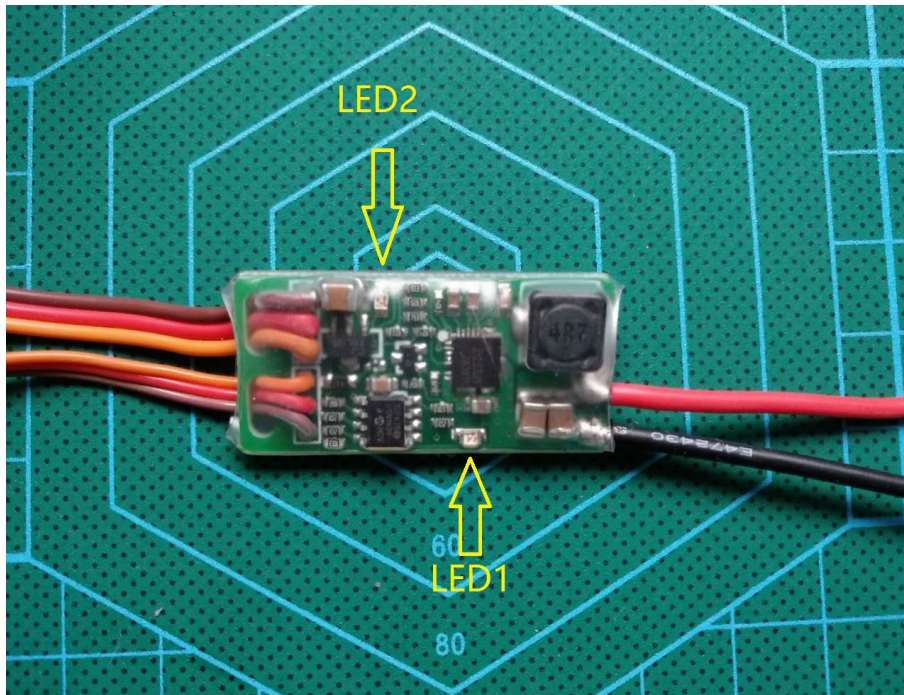
Knappkontroll:

- a) Initieringsläge: Efter att ha tryckt på knappen kortvarigt går styrenheten in i initieringsläget, knappen på indikatorn lyser och matar ut 1,4V spänning vid samtidigt. Efter 25 sekunder stängs den av automatiskt och indikatorn lyser är ute.
- b) Starta stabila förstärkningslägen: Tryck länge på knappen (i 3 sekunder eller ovan) börjar lampan att blinka. Lossa sedan knappen, kontrollern kommer in i initieringsläge, ljuset lyser, utspänning på 1,4V. Efter 25 sekunder, styrenheten växlar till förstärkningsstabila lägen, indikatorlampan blinkar långsamt, utmatande spänning på 0,8V kontinuerligt.

© Avstängning: När den är på stänger ett kort tryck på kontrollenhetens utgång, och indikatorn slocknar. (inklusive under mottagarens kontroll).

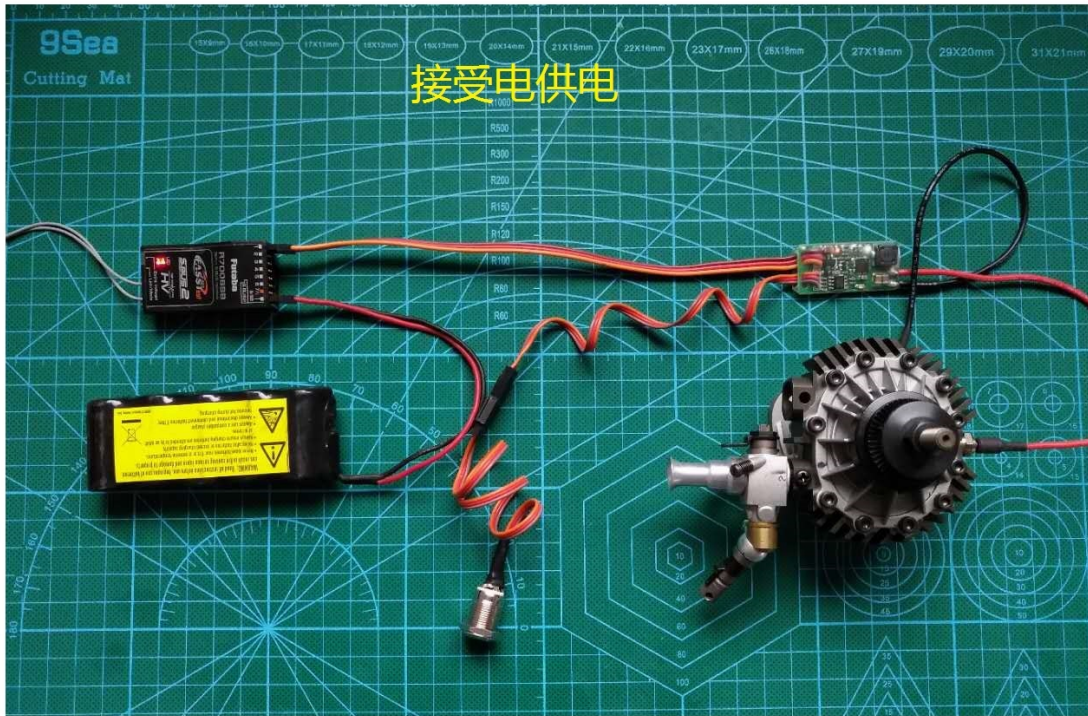
3. Observera:

Regulatorn har inget lågspänningskydd, var uppmärksam på batteriet ström när du använder den. (2S litiumbatterier rekommenderas)

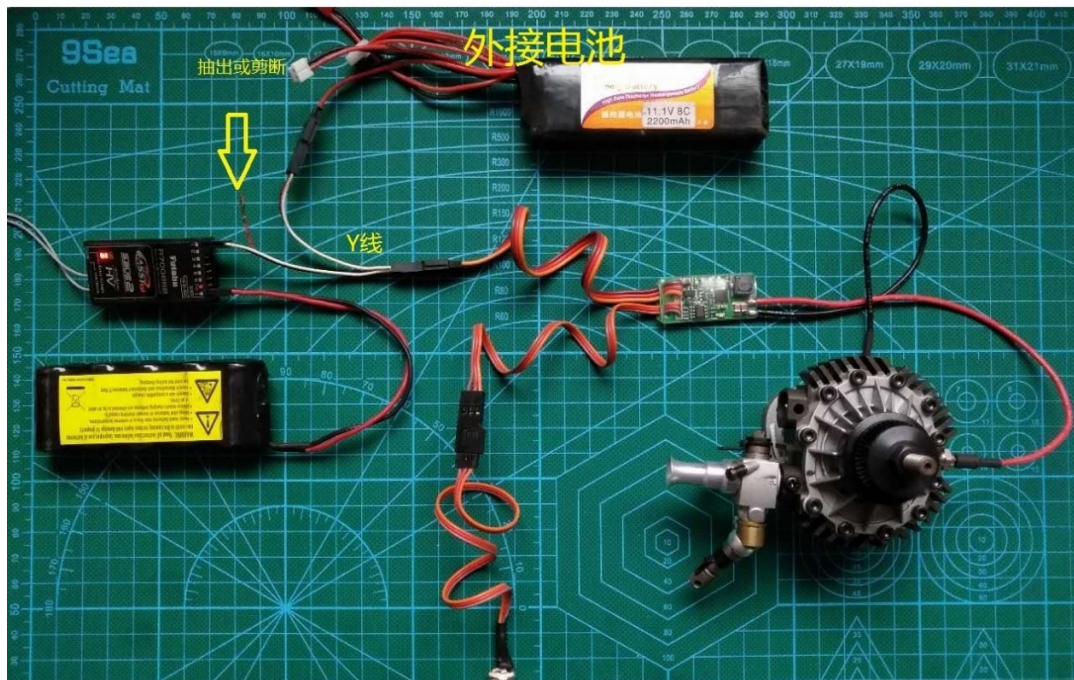


LED1:Synkronisera med knappindikator

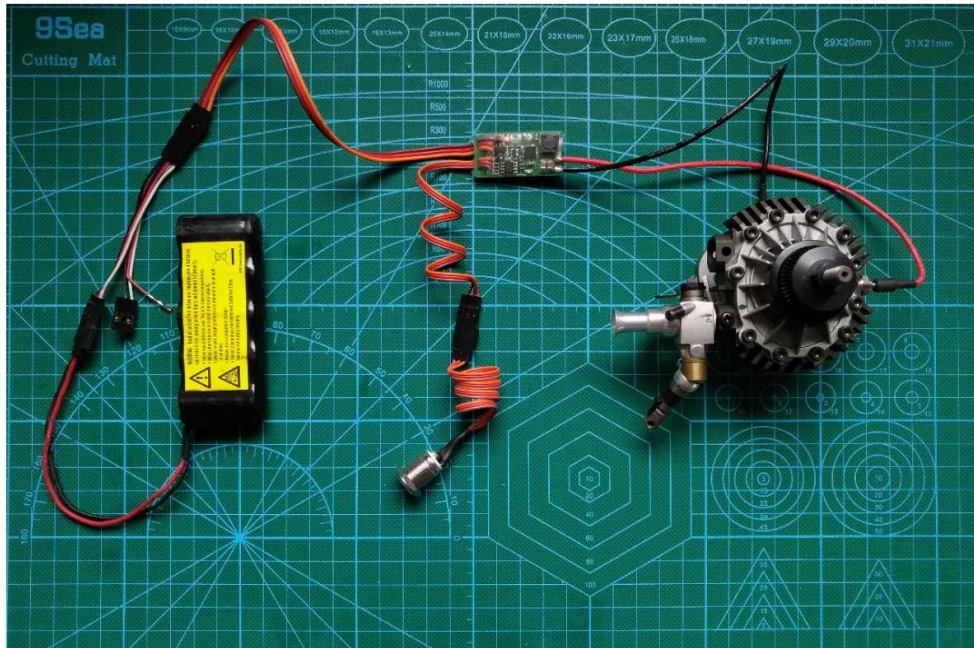
LED2:Glödfelsinstruktionen, om glödens heta ledning är utbränd, kommer LED2 att vara av; Om det är normalt kommer LED2 att fortsätta lysa. (endast när kontrollern är avstängd kan Glow vara korrekt upptäckt)



Anslutningschema för mottagarens strömförsörjning



Anslutningschema för extern batteriströmförsörjning



(ingen mottagare) Kopplingschema för knappstyrning

Copy Right, RCEXLInc. 2018

Jinhua RC Electronic CO., LTD

[HTTP://WWW.RCEXL.COM](http://www.rcexl.com)

Försäljningsmail: rcexl@vip.163.com

Support e-post: rccdi@163.com

